



Consejos trucos

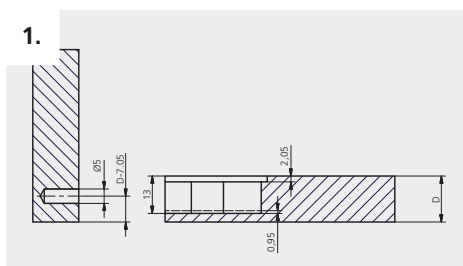
Estética máxima gracias al tapón fresado



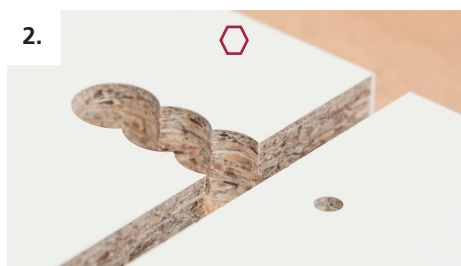
¿No quiere que sus muebles tengan elementos de ensamblaje que sobresalgan?

Evítelo fresando al ras el elemento de ensamblaje junto con el tapón.

Así funciona



CAD: descargue los datos para la máquina CNC en www.lamello.com



Frese o perforo el mecanizado en la pieza



Frese el contorno para el tapón Cabineo



Coloque los elementos de ensamblaje e insértelos



Una las piezas con el destornillador inalámbrico (par de apriete aprox. 2,5 Nm)



Coloque el tapón Cabineo

Proceso de fabricación

1. Ahorro de tiempo en la producción

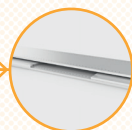


4 mecanizados desde la superficie
1 Cambio de herramienta



Insertar el Cabineo en el mecanizado

2. Ahorro de tiempo en el transporte



Embalar almacenar transportar con el conector Cabineo

3. Ahorro de tiempo en el montaje

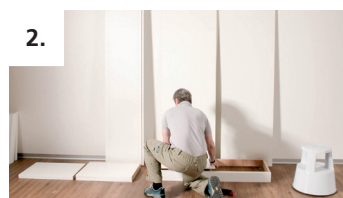


Ensamblar con el atornillador de batería

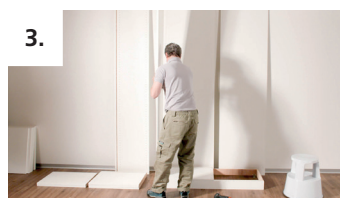
Montaje de muebles por una sola persona con Cabineo



1. Rápido montaje gracias al elemento de ensamblaje de una pieza



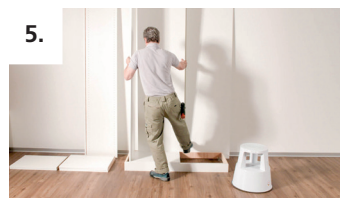
2. Empezar el ensamblaje de muebles directamente sobre el zócalo



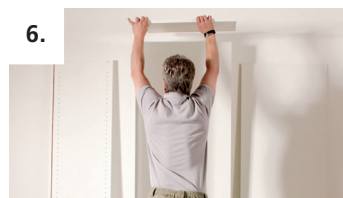
3. Colocar el lateral del mueble sobre el zócalo. El tornillo sobresaliente permite posicionar correcta y directamente el elemento



4. Unir los elementos del mueble con un destornillador inalámbrico y una herramienta Cabineo. El trabajo es fácil y rápido gracias a un par de apriete predefinido de aprox. 2,5 Nm



5. Introducir la pared trasera en la ranura. Después del atornillado, el lateral estará muy estable debido a la elevada fuerza de apriete



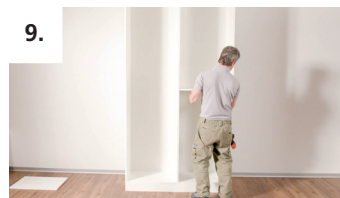
6. Colocar la tapa y desplazarla hacia el lateral del mueble



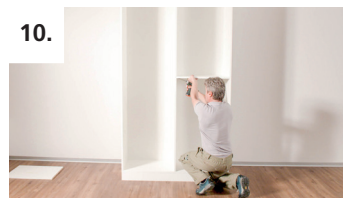
7. Tener preparado el destornillador inalámbrico y atornillar la esquina delantera. De este modo, los montajes realizados por una única persona son posibles sin problemas



8. Acabar de unir el mueble y montar posteriormente los estantes intermedios fijos



9. Después del ensamblaje, fijar los estantes intermedios fijos en las posiciones deseadas



10. **Sugerencia:**
- Colocar el estante por un lado sobre el portabaldas y fijar el otro lado
- Los tornillos retrocedidos a ras facilitan la instalación



11. Si se desea, colocar las tapas sobre el Cabineo



12. Vídeo completo en www.lamello.com

Artículos de Cabineo

Kit inicial Cabineo, Cabineo 8 + 12 (40 uds. de cada), incl. herramienta Cabineo y tapones (40 uds.)	186305
Cabineo 8, para tableros de separación, 500 unidades	186310
Cabineo 8, para tableros de separación, 2000 unidades	186311
Cabineo 12, 500 unidades	186320
Cabineo 12, 2000 unidades	186321
Punta hexagonal Cabineo	276312



Cabineo 8
Longitud de los tornillos 8 mm



Cabineo 12
Longitud de los tornillos 12 mm



Punta hexagonal Cabineo

Tapones Cabineo



186350S*



186350W*



186350P*



186350H*



186350B*



186350R*



186350F*



186350M*



186350T*



186350B*

* Ref. 186350... 100 unidades, Ref. 186351... 2000 unidades



Fabricante:
Lamello AG
Verbindungstechnik
Hauptstrasse 149
CH-4416 Bubendorf
Tel. +41 61 935 36 36
Fax +41 61 935 36 06
info@lamello.com
www.lamello.com

Gran variedad
de colores de
tapones