



Consejos trucos

Perforar un orificio de acceso en el canto con Clamex P de 6 mm



¿El orificio de acceso de 6 mm es demasiado visible o de difícil acceso? Haga el orificio en el canto en lugar de en la superficie. Así, los paneles y las dilataciones se montan de forma casi invisible y aun así se puede volver a desmontar.

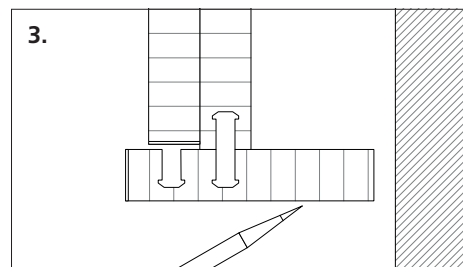
Funcionamiento:



1. Fresar ranuras con el P-System y desplazarse 20mm con la escuadra de ángulo



2. Perforar un orificio de acceso de 6 mm en el canto con la plantilla de taladro del P-System



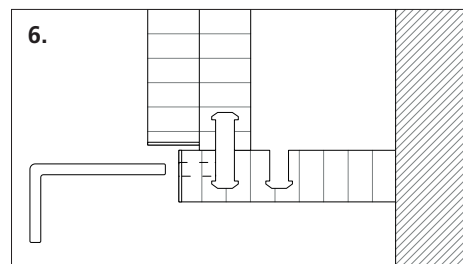
3. Colocar la dilatación desplazada con Bisco y calibrar



4. Ajustar el panel según la ranura



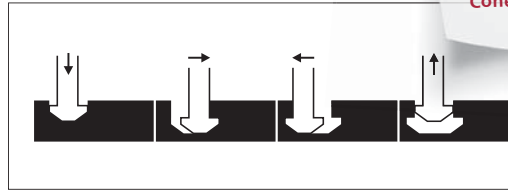
5. Insertar un elemento de ensamblaje Clamex P



6. Colocar la dilatación y fijarla con Clamex P

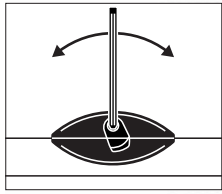
P-System

Montaje autoanclante y sin herramientas

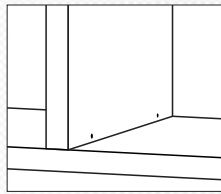


Clamex P

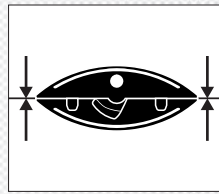
Elemento de ensamblaje desmontable para muebles



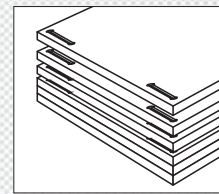
Desmontaje



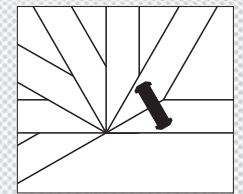
Estético



Gran fuerza de sujeción



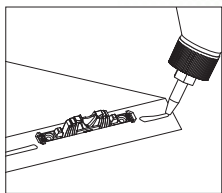
Apilable



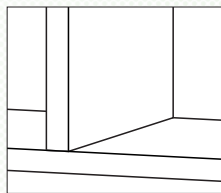
Versátil

Tenso P

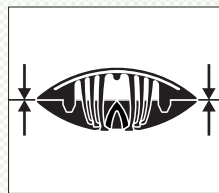
con Clip de precarga, elemento de ensamblaje de sujeción automática para encolar, para todos los ángulos



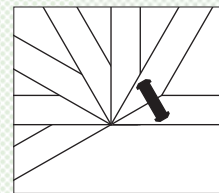
Encolar



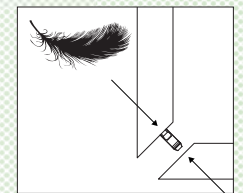
Invisible



Gran fuerza de sujeción



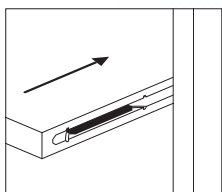
Versátil



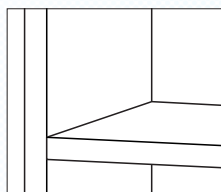
Menor fuerza para el montaje

Divario P

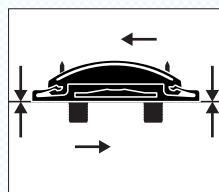
Elemento de ensamblaje de sujeción automática invisible para estantes



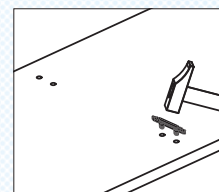
Inserción



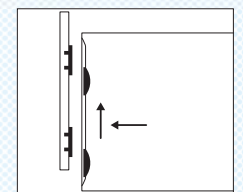
Invisible



Sujeta la junta



Instalación rápida



Colocar y deslizar



Fabricante:
Lamello AG
Verbindungstechnik
Hauptstrasse 149
CH-4416 Bubendorf
Tel. +41 61 935 36 36
Fax +41 61 935 36 06
info@lamello.com
www.lamello.com