

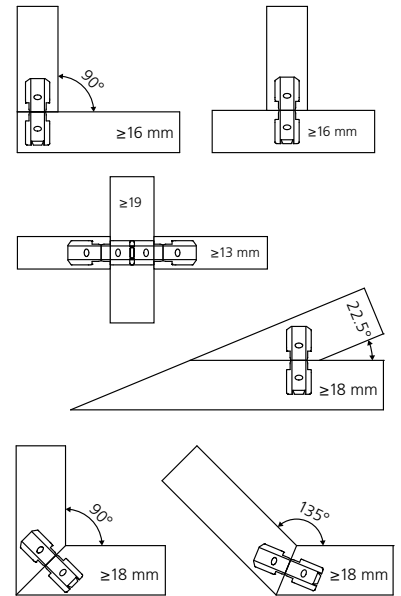


Consejos trucos

Encolado de pieza largas



Flexibilidad de ángulo



Encolado de piezas largas con el clip de pre carga Tenso **sin aplicar mucha fuerza**

Así funciona



1. Fresar la ranura P-System



2. Introducir Tenso P-14



3. Colocar el clip de pre carga en la herramienta de inserción



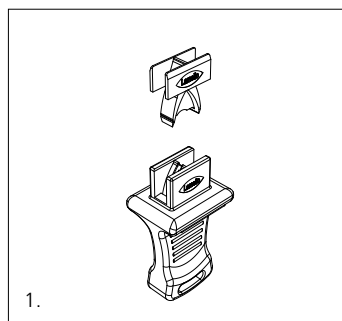
4. Pre cargar el Tenso P 14



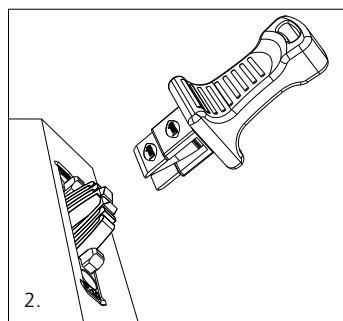
5. Aplicar adhesivo



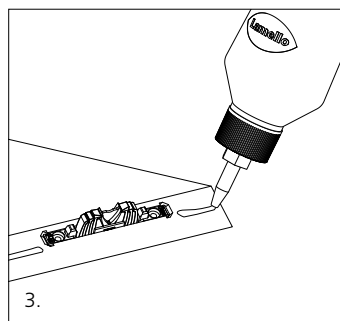
6. Montar piezas



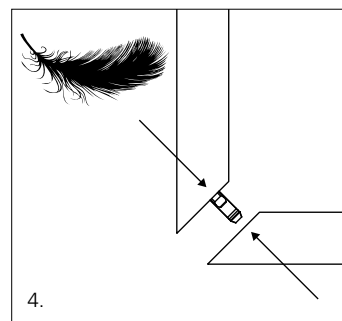
1. Colocar el clip de precarga en la herramienta de instalación



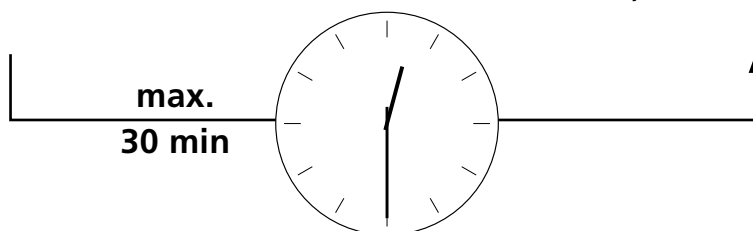
2. Pre cargar el Tenso P 14



3. Aplicar la cola



4. Ensamblar las piezas de trabajo



Tenso P-14 con función de precarga

Un encolado más rápido, para todos los ángulos



Tenso P-14 con función de precarga	Ref.
Caja con 80 pares (sin clip de precarga).....	145415
Caja con 300 pares (sin clip de precarga).....	145425
Caja con 1000 pares (sin clip de precarga).....	145435

Tenso P-14 Starter-Set	Ref.
Caja con 80 pares (con clip de precarga).....	145415S
Caja con 300 pares (con clip de precarga).....	145425S

Clip de precarga	Ref.
Caja con 300 unidades.....	145426
Caja con 1000 unidades.....	145436



Galleta de alineación Bisco P-14

Antes del encolado con Tenso P 14, el Bisco es ideal para ensamblajes de prueba



Bisco P-14

Unidades	Ref.
80	145301
300	145302
1000	145303



Fabricante:
Lamello AG
Verbindungstechnik
Hauptstrasse 149
CH-4416 Bubendorf
Tel. +41 61 935 36 36
Fax +41 61 935 36 06
info@lamello.com
www.lamello.com