



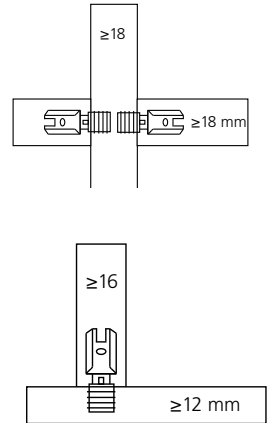
swiss made

# Consejos trucos

## Invisible, deslizante, aprieta y une



### Posibilidades de montaje

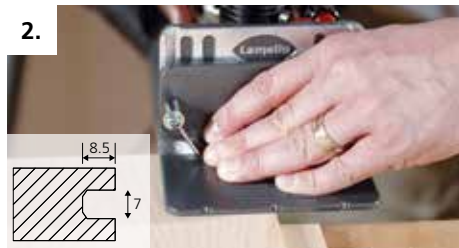


Elemento de ensamblaje invisible, une y aprieta, ideal para baldas y separaciones de armarios **sin elementos de unión visibles.**

### Así funciona



1. Colocar la escuadra multifunción



2. Fresar la ranura longitudinal



3. Fresar la ranura P-System



4. Introducir elemento de ensamblajes



5. Introducir las espigas de fijación



6. Marcar para taladrar



7. Taladrar los agujeros



8. Colocar la pieza con los pernos



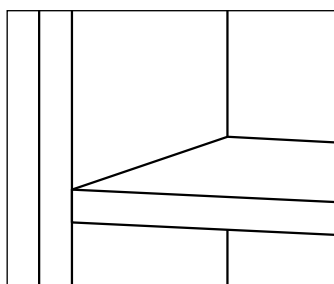
9. Insertar piezas

# Más opciones

para taladrar (Ø 8 mm).

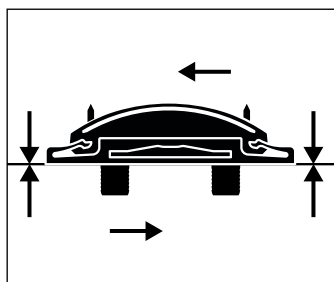
CNC	Blum Minipress	Mafell Duo mechonadora
		

## Ventajas y características



### Invisible

La ranura guía escalonada unilateralmente cubre los elementos de ensamblaje

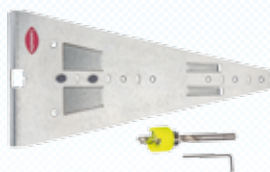
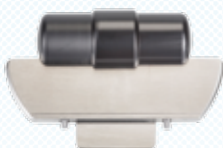


### Sujeta la junta

Deslizamiento sin resistencia hasta poco antes de establecer la sujeción

## Divario P-18

Elemento de ensamblaje de sujeción automática invisible para estantes



Divario P-18	Ref.
Starter-Set 80 pares con plantilla .....	145505
Caja con 80 pares .....	145550
Caja con 300 pares .....	145560
Caja con 1000 pares .....	145570

Herramienta de montaje Divario P-18	Ref.
Para introducir el conector y colocar los pines de posicionamiento en la madera.....	125500

Divario P-18 plantilla de marcación	Ref.
Con broca para marcar la posición de taladrado .....	125510

**P-System**  




Fabricante:  
**Lamello AG**  
**Verbindungstechnik**  
 Hauptstrasse 149  
 CH-4416 Bubendorf  
 Tel. +41 61 935 36 36  
 Fax +41 61 935 36 06  
 info@lamello.com  
 www.lamello.com